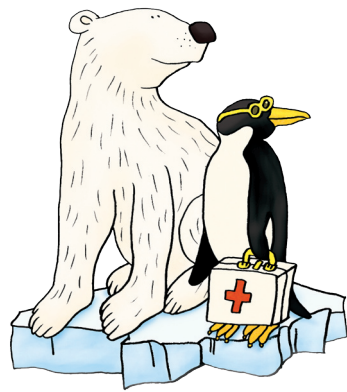


# Energieliesel

Das Brettspiel

© KONTAKTE Musikverlag, BUND

Illustration: Margret Bernard, Hamburg



## Energie- und Stromverschwenderkarten:

Du trocknest deine Wäsche auf der Wäscheleine. Im Vergleich zur Nutzung eines elektrischen Trockners sparst du in eurem vierköpfigen Haushalt etwa 480 kWh Strom oder ca. 80,- € im Jahr.

4 Felder vorrücken

Wo ist denn wieder der blöde Topfdeckel? Egal! Du kochst immer ohne Topfdeckel, da sieht man besser, wie weit das Essen gekocht ist. Das kostet unnötige Energie!

2 Felder zurück

Du hast den Stromanbieter gewechselt und beziehst ab sofort Öko-Strom. Das ist vorbildlich.

12 Felder vorrücken

Deine T-Shirts sind dreckig – daher wäschst du Wäsche bei 90° mit Vorwäsche. Im Vergleich zu einem 60°-Programm ohne Vorwäsche verbrauchst du 40 % mehr Strom.

6 Felder zurück

Yello!

Um einige Cents zu sparen, wechselst du zu einem Billig-Stromanbieter, der bekanntlich Atom-Strom verkauft.

12 Felder zurück

Du verzichtest bei normaler Wäsche auf den Vorwaschgang. Je nach Temperatur sparst du dadurch 10–20 % Strom.

4 Felder vorrücken

Bei eurer alten Tiefkühltruhe hast du beim „Taschenlampentest“ gesehen, dass die Gummidichtung defekt ist. Du wechselst sie aus, damit keine Energie verschwendet wird.

3 Felder vorrücken

Der große Topf ist gerade in der Spülmaschine. Um einen Braten zu kochen, verwendest du einen kleinen verbeulten Topf auf einer zu großen Elektroherdplatte.

4 Felder zurück

Bei lang kochenden Gerichten benutzt du eine Schnellkochtopf – damit sparst du bis zu 70 % Zeit und ca. 50 % Strom.

3 Felder vorrücken

Beim Kauf eines neuen Kühlschranks hast du auf ein Gefrierfach verzichtet.

3 Felder vorrücken

Eure Tiefkühltruhe ist fast leer – damit sie sparsam arbeitet, sollte sie aber  $\frac{2}{3}$  gefüllt sein. Daher legst du einen Styroporblock hinein, um die Menge warmer Luft zu verringern, die beim Öffnen einströmt.

5 Felder vorrücken

Du hast vier Schüsseln mit dampfend heißem Pudding in den Kühlschrank gestellt.

3 Felder zurück

Ihr zieht um und überlegt, ob ihr einen Gas- oder einen Elektroherd kaufen möchtet. Ihr entscheidet euch für einen Gasherd. Das erspart dem Klima 250 kg CO<sub>2</sub>.

3 Felder vorrücken

Um Wasser für Tee/Kaffee zu kochen, verwendest du einen Wasserkocher. Um einen Liter Wasser zum Kochen zu bringen, benötigt der Blitzkocher „nur“ rund 100 Wh Energie gegenüber 150 Wh auf dem Elektroherd.

5 Felder vorrücken